

WIE MESSWERKZEUGE ZU IDEENTRÄGERN WERDEN

Mehr Raum

für Ideen



STABILA®



So messen echte Profis

MIT GUTEM GEWISSEN WERBEN.

Maßstäbe aus garantiert
nachhaltiger Forstwirtschaft.



PEFC

PEFC/08-36-0016

Durch die
Beschaffung von
PEFC-zertifiziertem
Holz fördern wir
weltweit nachhaltige
Waldbewirtschaftung.

www.pefc.de

Ein Messwerkzeug mit anderen Augen sehen.

Die besten Geschenke sind die, über die man sich jeden Tag aufs Neue freut. Die Messwerkzeuge von STABILA sind deshalb ein ideales Geschenk für jedermann. Denn mit einem einsatzorientierten, durchdachten Werkzeug macht die Arbeit einfach mehr Spaß – und das jeden Tag.

Für unsere Messwerkzeuge gibt es aber auch viele kreative Einsatzmöglichkeiten. Bei den Maßstäben zum Beispiel können nicht nur die Seitenflächen individuell bedruckt werden, sondern auch die Skalenseite. So wird aus dem altbekannten Maßstab ein einzigartiges Geschenk – eine Kindermesslatte zum Beispiel, ein Pflanzmeter oder sogar eine Platzkarte für eine Veranstaltung.

Ob Sie einen Profi beschenken möchten oder einen Laien, ob Sie sich für ein Taschenbandmaß entscheiden oder für eine Wasserwaage: Werden Sie kreativ! Eine Brauerei zum Beispiel könnte einen Maßstab auf der einen Seite mit einem Zeitstrahl zur Geschichte der Braukunst bedrucken und auf der anderen Seite mit einer normalen Messskala.

Fest steht dabei immer: Alle unsere Messgeräte haben einen hohen praktischen Nutzwert, der über Jahre und sogar Jahrzehnte erhalten bleibt. Und so lange Ihre Kunden die Werkzeuge verwenden, entfalten sie auch ihre Werbewirkung.

INHALT

| | |
|---|----------|
| Ein Messwerkzeug mit anderen Augen sehen | 3 |
|---|----------|

Ideenreichtum

| | |
|--------------------------|----|
| Die Kindermesslatte..... | 4 |
| Der Pflanzmeter | 6 |
| Die Platzkarte | 8 |
| Der Messschieber..... | 10 |

Maßstäbe **12** |

| | |
|---|----|
| Übersicht Holz-Gliedermaßstäbe | 14 |
| Serie 600 | 16 |
| Serie 400 | 18 |
| Serie 700..... | 20 |
| Übersicht Kunststoff-Gliedermaßstäbe..... | 22 |
| Serie 1100..... | 24 |
| Qualität und Besonderheiten | 26 |
| Druckverfahren..... | 30 |

Wasserwaagen..... **32** |

| | |
|---|----|
| Übersicht universelle Wasserwaagen..... | 34 |
| Type 70 T..... | 36 |
| Type 70 | 38 |
| Type 70 MAS..... | 40 |
| Übersicht gewerkespezifische Wasserwaagen | 42 |
| Pocket Electric | 44 |
| Type 70 Electric | 46 |
| Type 80 M Installation..... | 48 |
| Qualität und Besonderheiten | 50 |

Taschenbandmaße..... **52** |

| | |
|-----------------------------------|----|
| Übersicht Taschenbandmaße | 54 |
| BM 90 | 56 |
| BM 290 | 57 |
| Qualität und Besonderheiten | 58 |

Schlüsselanhänger **60** |



Hinweise auf die Vorsorgeuntersuchungen

Keine Vorsorgeuntersuchung mehr verpassen! Auf der Kindermesslatte steht, wann der Nachwuchs das nächste Mal zum Arzt muss.

**Wir sehen nicht
nur einen Maßstab,
sondern ein Kind
heranwachsen.**

Wachstum des Kindes markieren

Früher haben Eltern das Wachstum der Kinder oft am Türpfosten markiert. Der Vorteil der Kindermesslatte: Das Wachstum kann von Geburt an dokumentiert werden und die Messlatte macht jeden Umzug mit.





Personalisierung

Der Maßstab kann mit dem Namen und dem Geburtsdatum des Kindes beschriftet werden. Außerdem ist Platz für eine kleine, persönliche Widmung. So wird die Kindermesslatte zum Erbstück.

Ideenreiches Beispiel:

Die Kindermesslatte „Happy Family“

„Du bist aber groß geworden!“ Das hören Kinder gerne. Darum lassen sie sich auch gerne messen. Die Kindermesslatte von STABILA kann man zusammenfalten und beim Umzug einfach mitnehmen. Sie liefert wertvolle Erziehungstipps und zeigt an, wann die nächste Vorsorgeuntersuchung ins Haus steht. Ein Erinnerungsstück, das mit den Jahren immer wertvoller wird – entwickelt in Zusammenarbeit mit dem Deutschen Kinderschutzbund. Mit jedem Kauf unterstützt STABILA auch die Kinder- und Jugendarbeit des Deutschen Kinderschutzbunds.




Erziehungstipps

Alle Eltern wollen, dass ihre Kinder glücklich sind. Die Kindermesslatte hilft dabei – mit wertvollen Tipps zur Erziehung.

HINWEIS


Lagerartikel, ab 200 Stück bestellbar.



Der Pflanzmeter für Beeren & Steinobst

Wann ist die beste Zeit, Erdbeeren zu pflanzen? Schauen Sie auf Ihrem Maßstab nach – Sie finden dort alles zum Thema Beeren und Steinobst: Pflanzzeit, Kurzinfo, Standorthinweise, Düngung, Schnitt, Reihenabstand und Pflanzenabstand.

Wir sehen nicht nur einen Maßstab, sondern einen praktischen Gartenhelfer.




Der Pflanzmeter für Bäume & Sträucher

Der Maßstab liefert Ihnen alle Informationen, die Sie zur Pflege Ihrer Bäume und Sträucher brauchen: Wuchshöhe, Standorthinweise, Beschreibungen, Blüte- und Schnittzeit.

Ideenreiches Beispiel:


Der Pflanzmeter

Ein Mini-Lexikon zum Zusammenfalten – das sind die Pflanzmeter von STABILA. Auf kleinstem Raum finden Sie in den Gartenfibeln zum Zusammenfalten alle Informationen, die Sie zur Pflege Ihrer Pflanzen brauchen: Von Bäumen und Sträuchern, die Schatten spenden und das Bild Ihres Gartens prägen, bis hin zu Gemüse und Salaten, die im Sommer für Abwechslung auf Ihrem Speiseplan sorgen.



Der Pflanzmeter für Blumen & Stauden

Auf diesem Maßstab steht alles, was Sie über Blumen und Stauden wissen müssen: Wuchshöhe, Kurzinfo, Standorthinweise, Blütenfarben und Blütezeit.



Der Pflanzmeter für Gemüse & Salate

Gemüse und Salate sind nicht nur lecker, sondern auch gesund! Mit dem Maßstab gelingt die Aufzucht noch leichter, denn er beantwortet Ihnen schnell Ihre Fragen zu Saat- und Pflanzzeit, Reihenabstand und Pflanzenabstand.

HINWEIS

Kein Lagerartikel, ab 2.000 Stück bestellbar.

Ideenreiches Beispiel:

Die Platzkarte

Viele haben ihren Maßstab zu Hause immer parat und nehmen ihn mehrfach zur Hand. Er ist deshalb ein ideales Werbemittel – besonders, wenn er gute Erinnerungen an ein besonderes Ereignis wachruft. Unsere Maßstäbe lassen sich individuell bedrucken und können zum Beispiel als Platzkarten bei einer Veranstaltung oder als Losnummern bei einer Tombola verwendet werden.



HINWEIS

Lagerartikel, ab 50 Stück bestellbar.



Wir sehen nicht nur einen Maßstab, sondern ein persönliches Andenken.



Individualisierte Werbemittel

Platzkarten bleiben am Ende der Veranstaltung meistens liegen. Einen Maßstab mit dem eigenen Namen dagegen nimmt jeder mit nach Hause. Der Clou: Neben den Seitenflächen kann auch die Skalenseite individuell bedruckt werden. Auch außergewöhnliche Schriften können wir problemlos umsetzen.

Patentlösung auf der Rückseite

Patenterte Skala in Zoll und in Zentimetern auf der Rückseite für Gegenstände mit einem Durchmesser bis zu 33 Zentimetern (Patent: Knakke®).



Ideenreiches Beispiel:

Der Messschieber – Zollstock für runde Sachen

Um den Durchmesser eines runden Gegenstandes zu bestimmen, brauchte man früher nicht nur ein Maßband oder einen Zollstock, sondern auch etwas Geschick oder gute Mathekenntnisse. Aber diese Zeiten sind jetzt vorbei! Mit diesem Zollstock können Sie den Durchmesser direkt ablesen – auf einer speziellen Skala auf der Rückseite. Für seine genial einfache Handhabung ist KNAKKE mit zahlreichen Erfinderpreisen ausgezeichnet worden. Das einzigartige Werkzeug eignet sich deshalb auch perfekt als Werbegeschenk!

HINWEIS

Kein Lagerartikel, ab 200 Stück bestellbar.

Durchmesser direkt ablesen

Die Anwendung ist kinderleicht: Einfach den Zollstock im Dreieck um den runden Gegenstand legen, ablesen – fertig!



Wir sehen nicht nur einen Maßstab, sondern auch ein Multitool.



Qualitätszollstock aus Buchenholz

KNAKKE ist stabil und präzise. Durch die eingelassenen, hochwertigen Federstahlgelenke ergeben die ausgeklappten Glieder eine durchgehend gerade Kante.





Mehr Raum für Ideen:

Maßstäbe

Ein Geschenk mit Tradition:
STABILA produziert schon seit 1889
Zollstöcke nach eigenem Patent.

30 Jahre hatten Franz und Anton Ullrich an der Erfindung gefeilt, als sie ihren Zollstock mit Federgelenk 1886 zum Patent anmeldeten. Drei Jahre später gründete Gustav Ullrich, der Neffe des Erfinders, das Unternehmen STABILA. Seitdem stellen wir Maßstäbe her. Bis heute sind STABILA Maßstäbe ein echtes Original – auch wenn wir die Technik natürlich konsequent weiterentwickelt haben.

PEFC-zertifizierte Maßstäbe

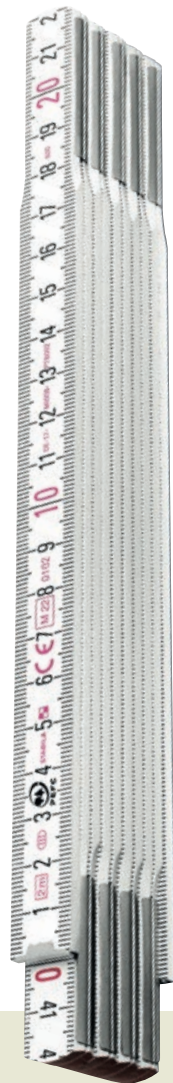
Das Buchenholz unserer Holz-Gliedermaßstäbe stammt aus nachhaltiger Waldbewirtschaftung. Die gesamte Herstellung – vom Rohstoff bis zum gebrauchsfertigen Endprodukt – ist zertifiziert, transparent und wird durch unabhängige Gutachter kontrolliert.





ÜBERSICHT Holz-Gliedermaßstäbe

Gelenkplatten- maßstäbe



Produktfarben

Weiß Gelb

Längen

2 m

Skalen

cm / cm, cm / inch, Winkelskala

Winkelschema

–

Gelenkart

Verzinkte Gelenkplatten mit eingebauter, gehärteter Stahlfeder. Verdeckte Nieten.

CE-konform

Ja (metrisch)

Genauigkeitsklasse

III

Druckverfahren / Werbeanbringung

Tampondruck nach HKS, PMS, RAL
oder Digitaldruck nach CMYK

Personalisierung


–

Mindestmenge Werbedruck

200 Stück

Mindestmenge Sonderfarben

–

 [Mehr Infos](#)



ÜBERSICHT Holz-Gliedermaßstäbe

Blockmaßstäbe



Produktfarben

- Weiß
- Natur
- Gelb
- Weiß-Gelb

Länge

2 m, 3 m (in Weiß)

Skalen

cm / cm, Winkelskala

Winkelschema

Ja

Gelenkart

Innenliegende Gelenke aus gehärtetem Federstahl. Sichtbare Nieten.

CE-konform

Ja

Genauigkeitsklasse

III

Druckverfahren / Werbeanbringung

Tampondruck nach HKS, PMS, RAL oder Digitaldruck nach CMYK

Personalisierung

Ja

Mindestmenge Werbedruck

200 Stück
(bei Personalisierung 50 Stück)

Mindestmenge Sonderfarben

5.000 Stück

[Mehr Infos](#)

Serie 700

- Weiß
- Gelb
- Weiß-Gelb
- Schwarz

2 m

cm / cm

Ja

Innenliegende, wartungsfreie Gelenke aus verstärktem Kunststoff. Sichtbare Nieten.

Ja

III

Tampondruck nach HKS, PMS, RAL oder Digitaldruck nach CMYK

Nein

200 Stück

5.000 Stück

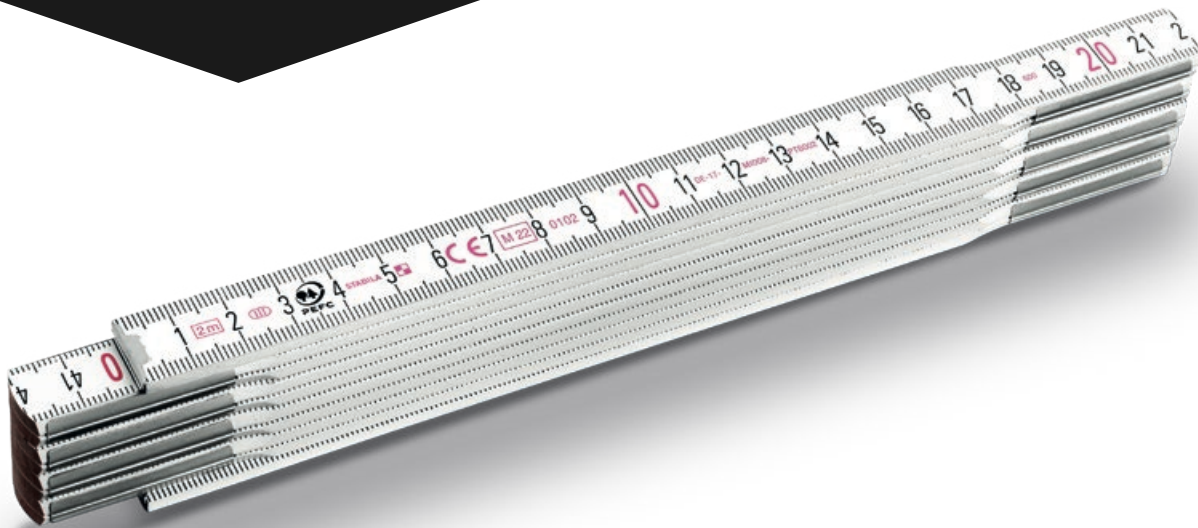
[Mehr Infos](#)

Holz-Gliedermaßstab

Serie 600

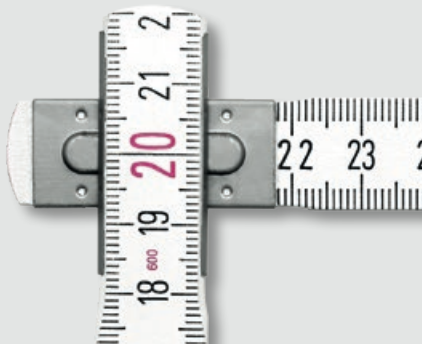
Erfüllt messtechnisch und im Arbeitseinsatz die höchsten Handwerkeransprüche. Verzinkte Gelenkplatten mit eingebauter, gehärteter Stahlfeder. Verdeckte Nieten. Besonders hochwertige Schutzlackierung.

| | |
|-------------------------|--|
| Spezifikation | Gelenkplattenmaßstab |
| Produktfarben | <input type="checkbox"/> Weiß |
| | <input checked="" type="checkbox"/> Gelb |
| Längen | 2 m |
| CE-konform | Ja (metrisch) |
| Genauigkeitsklasse | III |
| Mindestmenge Werbedruck | 200 Stück |



Gelenkart

Verzinkte Gelenkplatten aus hochfestem Stahlblech mit eingelegter, gehärteter Stahlfeder und verdecktem Niet. Bieten Schutz vor Korrosion und verhindern Rostflecken auf empfindlichen Ablageflächen.



Standard-Skalierung

Skalierung in cm / cm, cm / inch oder Winkelskala.

Weitere Skalierungsmöglichkeiten finden Sie hier. ▶

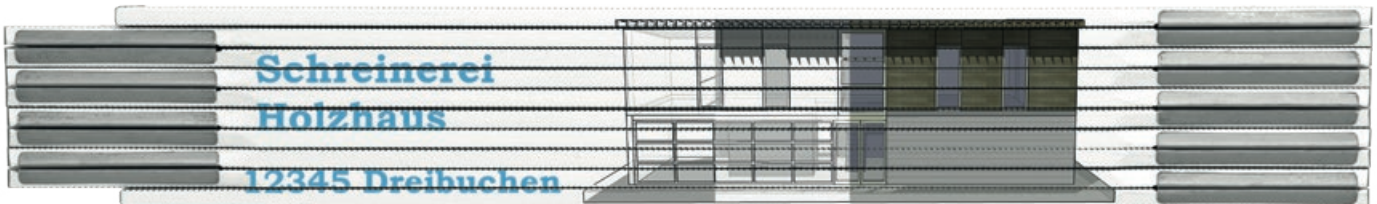


Druckbeispiele

1.



2.



1. Musterbeispiel einer Werbeanbringung in Schriftform mittels Tampondruck nach HKS, PMS oder RAL.
2. Musterbeispiel einer vollflächigen Werbeanbringung mit Bildmotiv im Digitaldruck nach CMYK.

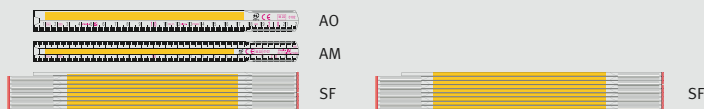
Druckflächen

Standarddruckfeld

| Messlänge | Druckfeld (L x H) | Download Druckflächen |
|-----------|-------------------|-----------------------|
| 2 m | AO 165 x 6,5 mm | ↓ |
| | AM 157 x 4,5 mm | |
| | SF 142 x 30 mm | |

Vollflächige Bedruckung

| Messlänge | Druckfeld (L x H) | Download Druckflächen |
|-----------|-------------------|-----------------------|
| 2 m | SF 142 x 34 mm | ↓ |



Standarddruckfeld:
Rand-Glieder werden nicht bedruckt

Vollflächige Bedruckung:
Rand-Glieder werden bedruckt

Druckverfahren

Folgende Druckverfahren stehen bei diesem Produkt zur Verfügung:

Tampondruck:

Eignet sich ideal für Texte und Logos im 1c oder 2c-Druck nach PMS, HKS oder RAL ohne Verläufe.

Digitaldruck:

Für einen komplexen Werbeaufdruck mit Verläufen und Bildern auf Gelenkplattenmaßstäben perfekt geeignet.

Weitere Informationen zu den Druckverfahren finden Sie hier. ▶

Holz-Gliedermaßstab

Serie 400

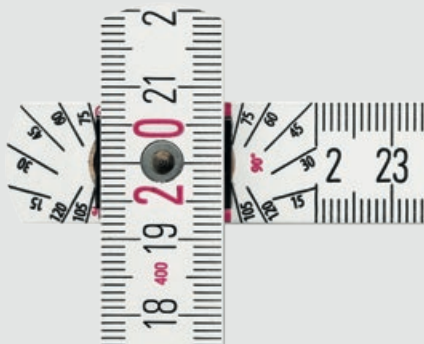
Sehr dicht zusammenliegende Glieder – ideal für die hochwertige Seitenflächen-Bedruckung.
Innenliegende Gelenke aus gehärtetem Federstahl. Sichtbare Nieten. Kopfenden in Zollstockfarbe.
Hochwertige Schutzlackierung.

| | |
|----------------------------------|------------------------------------|
| Spezifikation | Blockmaßstab |
| Produktfarben | <input type="checkbox"/> Weiß |
| | <input type="checkbox"/> Natur |
| | <input type="checkbox"/> Gelb |
| | <input type="checkbox"/> Weiß-Gelb |
| Längen | 2 m, 3 m (in Weiß) |
| CE-konform | Ja |
| Genauigkeitsklasse | III |
| Personalisierung | Ja |
| Mindestmenge Werbedruck | 200 Stück |
| | Personalisierung 50 Stück |
| Mindestmenge Sonderfarben | 5.000 Stück |



Gelenkart | Winkelschema

Innenliegende Gelenke aus gehärtetem Federstahl.
Sichtbare Nieten. Integriertes Winkelschema (15°, 30°, 45°, 60°, 75°, 90°, 105° und 120°).

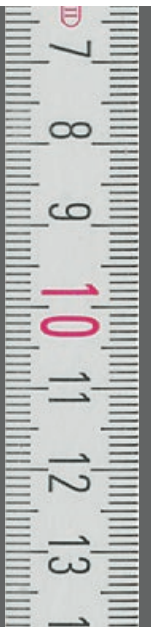


STABILA 

Standard-Skalierung

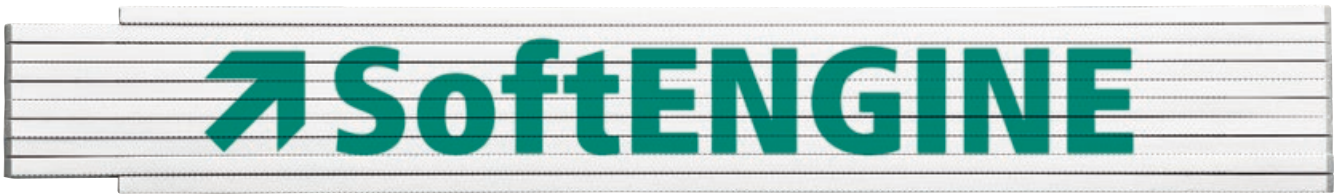
Skalierung in cm / cm oder Winkelskala.

Weitere Skalierungsmöglichkeiten finden Sie hier. ▶



Druckbeispiele

1.



Druckflächen

Standarddruckfeld

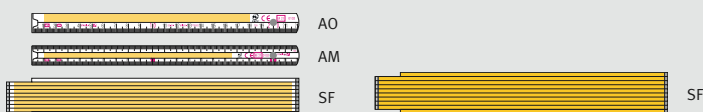
| Messlänge | Druckfeld (L x H) | Download Druckflächen |
|-----------|-------------------|-----------------------|
| 2 m | AO 170 x 6,5 mm | ↓ |
| | AM 156 x 4,5 mm | |
| | SF 230 x 25 mm | |
| 3 m | SF 200 x 44 mm | ↓ |

Vollflächige Bedruckung

| Messlänge | Druckfeld (L x H) | Download Druckflächen |
|-----------|-------------------|-----------------------|
| 2 m | SF 238,4 x 34 mm | ↓ |
| 3 m | SF 242 x 50 mm | ↓ |

Glieder-Druck

| Messlänge | Druckfeld (L x H) | Download Druckflächen |
|-----------|-------------------|-----------------------|
| 2 m | AG 221 x 15,2 | ↓ |
| | MG 200 x 15,2 | |
| | EG 180 x 15,2 | |



Standarddruckfeld:
Rand-Glieder werden nicht bedruckt

Vollflächige Bedruckung:
Rand-Glieder werden bedruckt



AO = Anfangsglied obere Hälfte | AM = Anfangsglied mittlerer Druck | SF = Seitenfläche

1. Einfarbiger Digitaldruck des Firmennamens nach CMYK auf der Seitenfläche. Eine der beiden Skalenseiten wird dazu genutzt, Informationen zu vermitteln. Dadurch wird der Maßstab zum echten Kommunikationsmittel im Marketingmix – auch bei Firmen die nicht zur Baubranche gehören.

Druckverfahren

Folgende Druckverfahren stehen bei diesem Produkt zur Verfügung:

Tampondruck:

Eignet sich ideal für Texte und Logos im 1c oder 2c-Druck nach PMS, HKS oder RAL ohne Verläufe.

Digitaldruck:

Verläufe und komplexe mehrfarbige Motive lassen sich mit dieser Technik verzerrungsfrei und detailgetreu umsetzen.

Weitere Informationen zu den Druckverfahren finden Sie hier. ▶

Holz-Gliedermaßstab

Serie 700

Sehr dicht zusammenliegende
Glieder – ideal für die hochwertige
Seitenflächen-Bedruckung.
Innenliegende, wartungsfreie
Gelenke aus verstärktem Kunststoff.
Sichtbare Nieten. Rote Kopfenden.
Hochwertige Schutzlackierung.

Spezifikation Blockmaßstab

Produktfarben

Weiß

Gelb

Weiß-Gelb

Schwarz

Längen 2 m

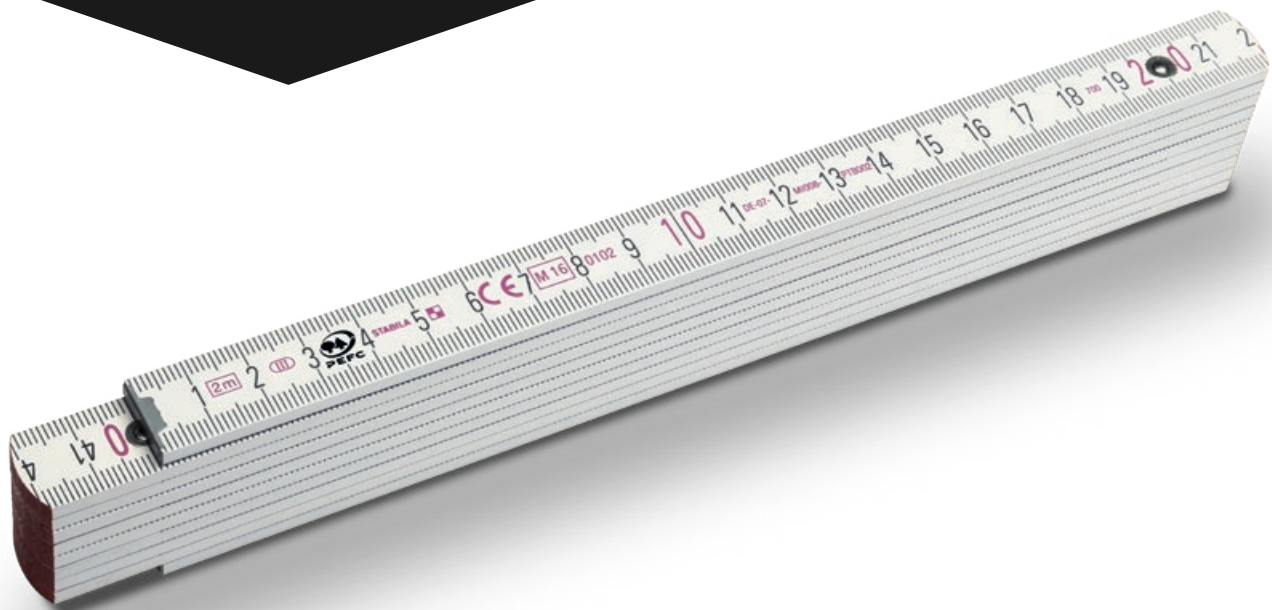
CE-konform Ja

Genauigkeitsklasse III

Personalisierung Nein

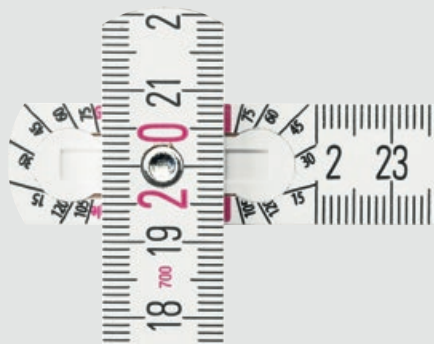
Mindestmenge Werbedruck 200 Stück

Mindestmenge Sonderfarben 5.000 Stück



Gelenkart | Winkelschema

Innenliegende, wartungsfreie Gelenke aus verstärktem Kunststoff. Kunststoffteile in Masstabfarbe. Sichtbare Nieten. Integriertes Winkelschema (15°, 30°, 45°, 60°, 75°, 90°, 105° und 120°).



STABILA 

Standard-Skalierung

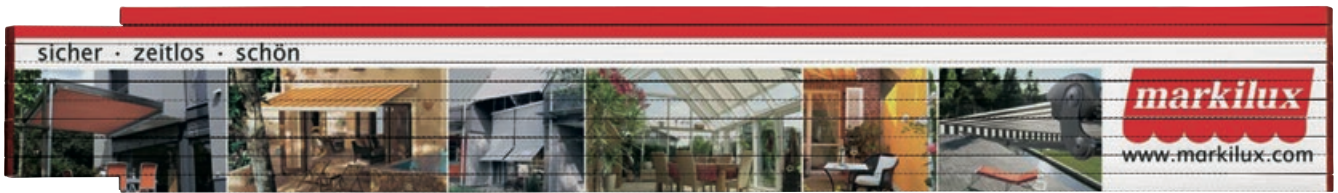
Skalierung in cm / cm.

Weitere Skalierungsmöglichkeiten finden Sie hier. ▶



Druckbeispiele

1.



2.



1. Vollflächiger Digitaldruck nach CMYK. Durch den Fotodruck wird dieser Werbemaßstab zum kleinen Produktkatalog.
2. Vollflächige Einfärbung der Seitenflächen nach HKS, PMS oder RAL. Ideal für Unternehmen, die kleinere Mengen benötigen, aber viel Wert auf die Kommunikation Ihrer Hausfarbe legen. Der Vorteil gegenüber Sondereinfärbungen – die Skala bleibt optimal ablesbar.

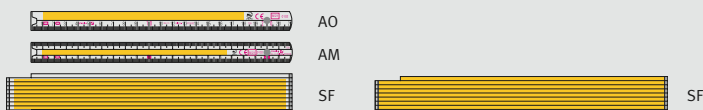
Druckflächen

Standarddruckfeld

| Messlänge | Druckfeld (L x H) | Download Druckflächen |
|-----------|-------------------|-----------------------|
| 2 m | AO 170 x 6,5 mm | ↓ |
| | AM 156 x 4,5 mm | |
| | SF 230 x 25 mm | |

Vollflächige Bedruckung

| Messlänge | Druckfeld (L x H) | Download Druckflächen |
|-----------|-------------------|-----------------------|
| 2 m | SF 238,4 x 34 mm | ↓ |



Standarddruckfeld:
Rand-Glieder werden nicht bedruckt

Vollflächige Bedruckung:
Rand-Glieder werden bedruckt

Druckverfahren

Folgende Druckverfahren stehen bei diesem Produkt zur Verfügung:

Tampondruck:

Eignet sich ideal für Texte und Logos im 1c oder 2c-Druck nach PMS, HKS oder RAL ohne Verläufe.

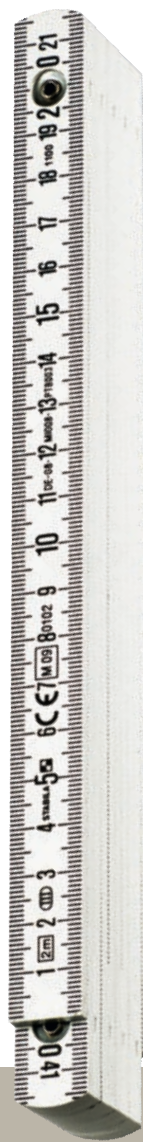
Digitaldruck:

Verläufe und komplexe mehrfarbige Motive lassen sich mit dieser Technik verzerrungsfrei und detailgetreu umsetzen.

Weitere Informationen zu den Druckverfahren finden Sie hier. ▶

ÜBERSICHT
Kunststoff-Gliedermaßstäbe

ABS



Produktfarben

Längen

Skalen

Gelenkart

CE-konform

Genauigkeitsklasse

Druckverfahren / Werbeanbringung

Mindestmenge Werbedruck

Serie 1100

Weiß

1 m, 2 m

cm / cm

Tellerfedern aus Stahl, 90° Rastung

Ja

III

Tampondruck nach HKS, PMS, RAL
oder Digitaldruck nach CMYK

200 Stück

 [Mehr Infos](#)



Feuchtigkeitsresistent

Maßstab aus glasfaserverstärktem Kunststoff – besonders geeignet für Arbeiten in feuchten Umgebungen.

Anreißfunktion

Im ausgeklappten Zustand ergeben die Glieder eine durchgehend gerade Kante.

Leichtgängige und langlebige Gelenke

Eingelassene, haltbare Gelenke mit Stahlfedern können im rechten Winkel eingerastet werden.

Bruchfest durch Elastizität

Auf volle Länge ausgeklappt ist der Maßstab sehr biegsam und geschmeidig.

Langlebige Sichtbarkeit

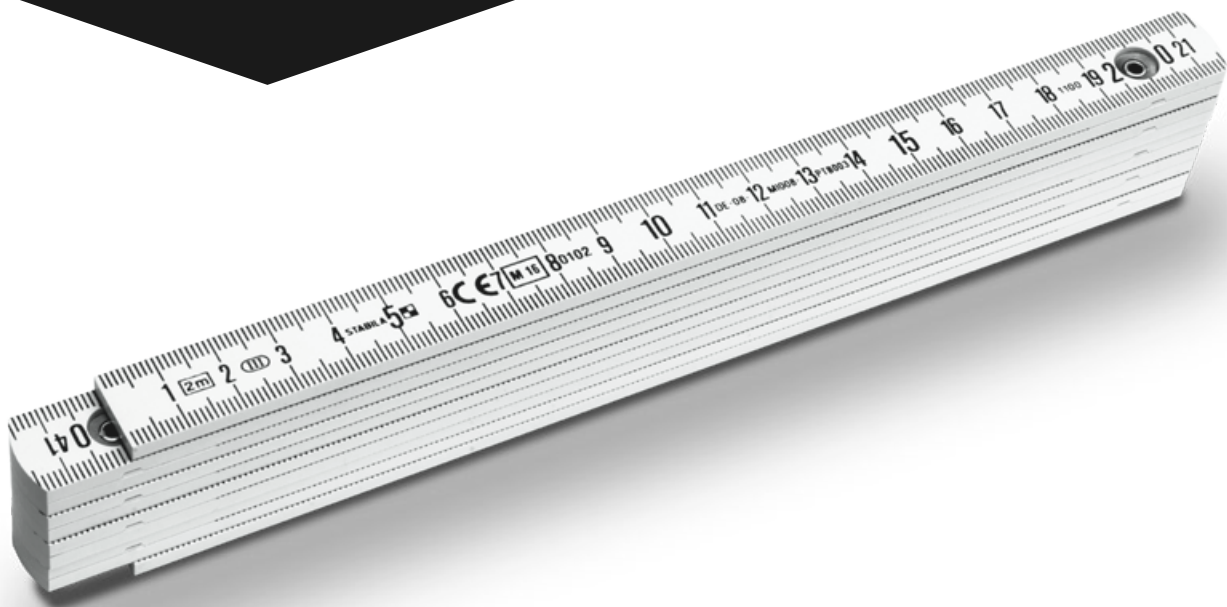
Tiefgeprägte, abriebfeste Skala mit klarem und deutlichem Druckbild.

Kunststoff-Gliedermaßstab

Serie 1100

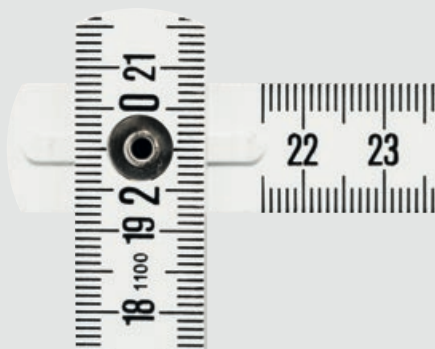
Hochwertiger ABS-Kunststoff-
maßstab mit geprägter Skala.

| | |
|-------------------------|-------------------------------|
| Spezifikation | ABS |
| Produktfarben | <input type="checkbox"/> Weiß |
| Längen | 1 m, 2 m |
| CE-konform | Ja |
| Genauigkeitsklasse | III |
| Mindestmenge Werbedruck | 200 Stück |



Gelenkart

Eingelassene, haltbare Gelenke mit Tellerfedern aus Stahl und 90° Rastung.



STABILA 

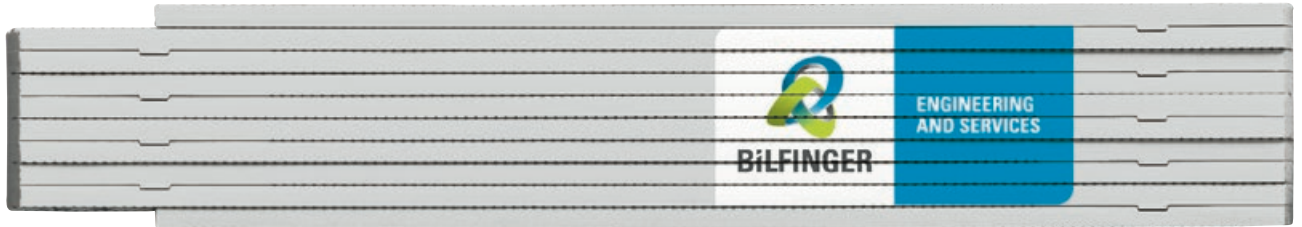
Standard-Skalierung

Skalierung in cm / cm.



Druckbeispiele

1.



1. Die Realisierung komplexester Druckmotive mit Verläufen – mittels moderner Digitaldruckmaschinen nach CMYK – lässt keine Wünsche offen.

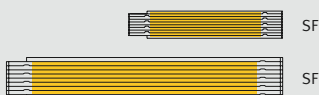
Druckflächen

Standarddruckfeld

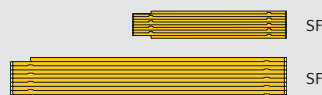
| Messlänge | Druckfeld (L x H) | Download Druckflächen |
|-----------|-------------------|-----------------------|
| 1 m | SF 94 x 21 mm | ↓ |
| 2 m | SF 190 x 27 mm | ↓ |

Vollflächige Bedruckung

| Messlänge | Druckfeld (L x H) | Download Druckflächen |
|-----------|-------------------|-----------------------|
| 1 m | SF 129 x 23 mm | ↓ |
| 2 m | SF 230,4 x 35 mm | ↓ |



Standarddruckfeld:
Rand-Glieder werden nicht bedruckt



Vollflächige Bedruckung:
Rand-Glieder werden bedruckt

SF = Seitenfläche

Druckverfahren

Folgende Druckverfahren stehen bei diesem Produkt zur Verfügung:

Tampondruck:

Eignet sich ideal für Texte und Logos im 1c oder 2c-Druck nach PMS, HKS oder RAL ohne Verläufe.

Digitaldruck:

Verläufe und komplexe mehrfarbige Motive lassen sich mit dieser Technik verzerrungsfrei und detailgetreu umsetzen.

Weitere Informationen zu den Druckverfahren finden Sie hier. [▶](#)

Maßstäbe aus hochwertigen Hölzern

Beim Ausgangsmaterial für Holz-Gliedermaßstäbe ist es für eine optimale Bruchfestigkeit ausschlaggebend, gut abgelagerte und ausgesuchte Hölzer mit einer hohen Elastizität zu verwenden. Die von STABILA eingesetzten Buchenhölzer stammen ausschließlich aus nachhaltig bewirtschafteten Wäldern.

PEFC-Zertifizierung



Als Hersteller von Qualitätsmaßstäben ist STABILA der verantwortungsvolle Umgang mit der natürlichen Ressource Holz sehr wichtig. Deswegen haben wir unsere Fertigung nach den strengen PEFC-Kriterien zertifizieren lassen und bieten seit 2019 Zollstöcke mit PEFC-Siegel an. Dieses Siegel garantiert, dass das verwendete Holz aus nachhaltiger Waldbewirtschaftung stammt und die Wälder für die nachfolgenden Generationen bewahrt werden.

Holz-Gliedermaßstäbe – Vom Naturholz bis hin zum fertigen Produkt

Deckende Grundfarbe

Die Grundfarbe ist maßgebend für einen optimalen Aufdruck. Sie dient dazu, das Naturholz zu schützen und gleichzeitig als Haftgrundierung für den noch aufzutragenden Aufdruck und den anschließenden Schutzlack. Wir verwenden ausschließlich umweltfreundliche Farben und Lacke. Die Grundfarbe ist bei STABILA standardmäßig Weiß oder alternativ Gelb.

Maßstäbe aus widerstandsfähigem Kunststoff

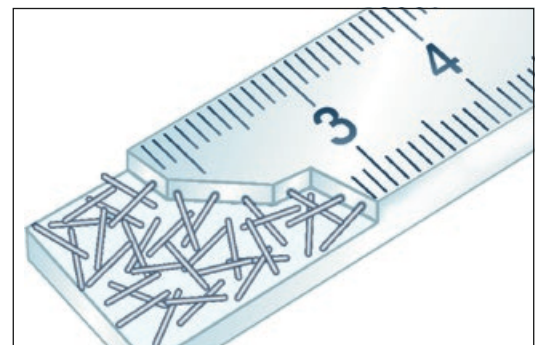
Als Ausgangsmaterial für unsere Kunststoff-Gliedermaßstäbe wird glasfaserverstärkter ABS verwendet. Dieses Material sorgt für eine hohe Festigkeit. Die tiefgeprägte Skala zeichnet sich durch eine gute Abrieb- und Verschleißfestigkeit aus.

Kontrollierte Qualität

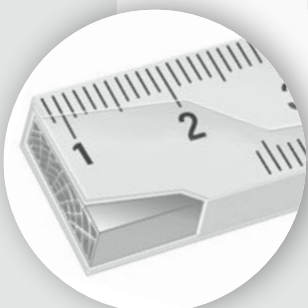
Das hochwertige Buchenholz verleiht dem Maßstab im ausgeklappten Zustand die von vielen Handwerkern gewünschte Stabfunktion. Das Holz-Rohmaterial durchläuft bis zur endgültigen Verarbeitung bis zu 3 Qualitätskontrollen.

Aufdruck und klarer Schutzlack

Die Beschichtung der Holz-Gliedermaßstäbe muss allen Widrigkeiten im Einsatz trotzen. Hier ist ein Schutz gegen Feuchtigkeit, Sonne und mechanischem Abrieb gefordert. Nur so kann dauerhaft eine gute Ablesbarkeit der Skala sichergestellt werden. Wir verwenden nur wasserlösliche UV-Lacke, um höchste Abriebfestigkeit zu erzielen. Die umweltfreundliche Lackierung nach hausgener Rezeptur bewirkt eine sehr hohe Wetterfestigkeit.



Bei Kunststoff-Gliedermaßstäben erreicht man höchste Stabilität durch eine im Kunststoff mitverarbeitete Glasfaserverstärkung.

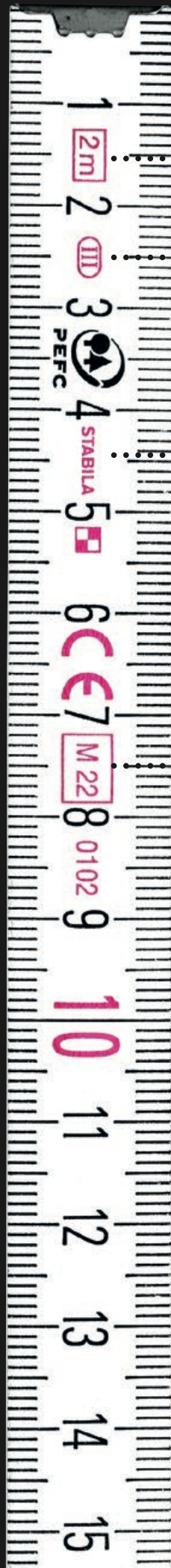


Der Glieder-Aufdruck

Einen Qualitätsmaßstab erkennt man bereits an dem Aufdruck auf seinem Anfangsglied. Achten Sie auf folgende wichtige Hinweise:

1. Nennlänge
2. Genauigkeitsklasse des Maßstabs, die in römischen Ziffern angegeben wird
3. Name des Herstellers, also die Marke, die Herkunft und Konstruktion bestätigt
4. CE Konformitätskennzeichnung
5. Maßskala

Eine doppelte Millimeter-Skala (am oberen und unteren Rand) erhöht den Gebrauchswert der Maßstäbe.



Nennlänge

Der Maßstab lässt sich auf bis zu 2 m ausklappen.

Genauigkeitsklasse

Maßstäbe entsprechen den Anforderungen der Genauigkeitsklasse III.

Marke

STABILA bürgt für Qualität.

CE Konformitätskennzeichnung

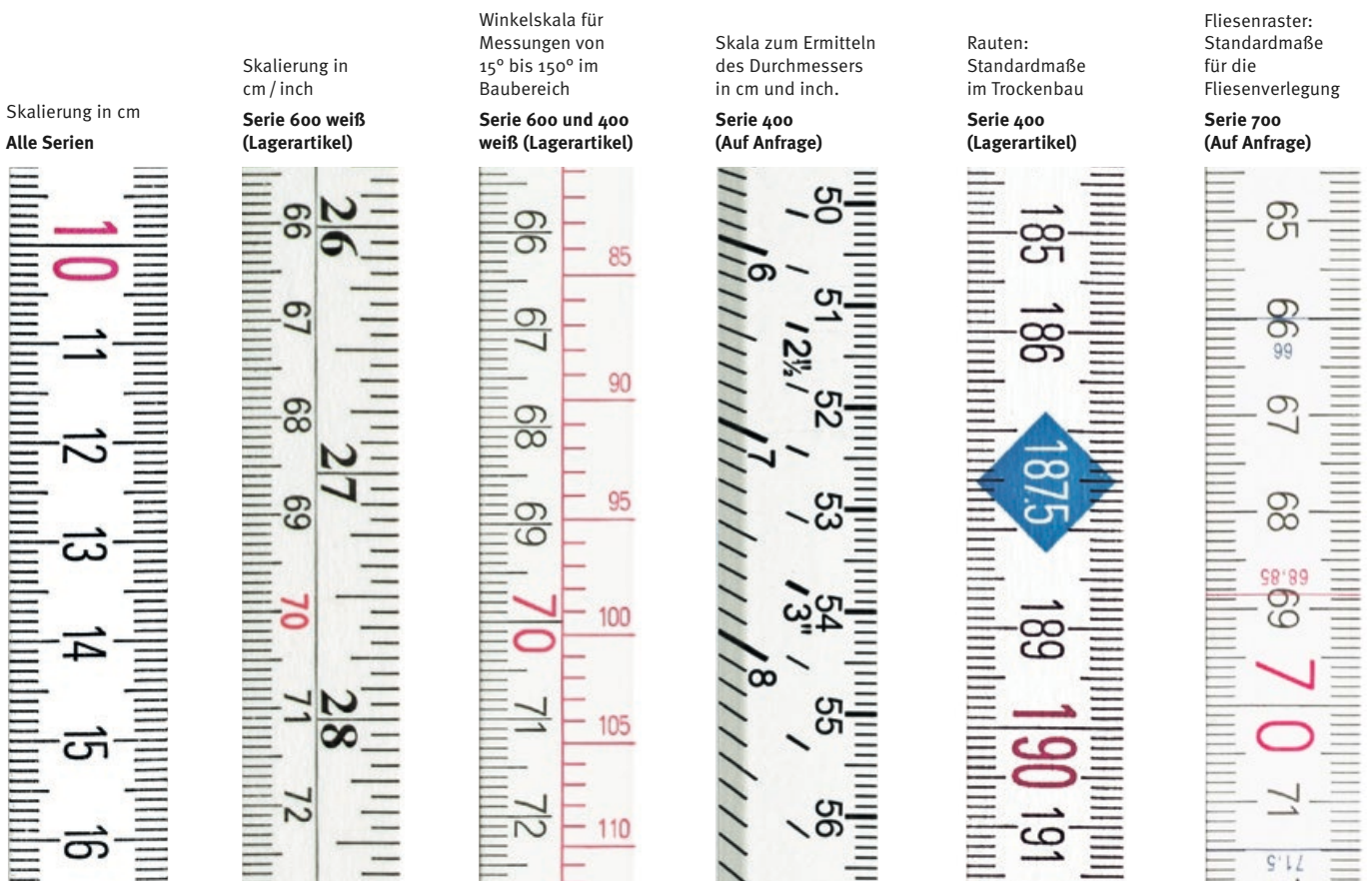
Enthält Hinweise auf die CE-Konformität, den Produktionszeitraum und das Prüfinstitut.

Maßskala

Klares Druckbild und deutlicher Unterschied zwischen Einer- und Zehnerzahlen.

Die Skalierungsmöglichkeiten

STABILA bietet Ihnen unterschiedliche Zollstock-Skalen an. Individuelle Sonderskalen auf Anfrage.



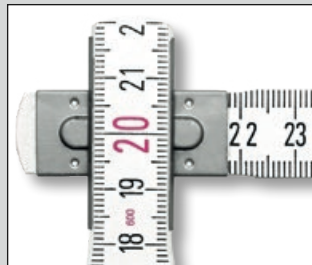
Die Gelenke

STABILA verwendet überwiegend Gelenke aus hochfestem Federstahl, die exaktes Einrasten und dauerhafte Federung gewährleisten. Krallen und Begrenzungsnocken sorgen für starken Halt und sichern dadurch die Genauigkeit. Die besondere Konstruktion macht die Gelenke leichtgängig und langlebig. Bei einigen Modellen werden glasfaserverstärkte Gelenke von hoher Haltbarkeit eingesetzt.

Die Gelenktypen



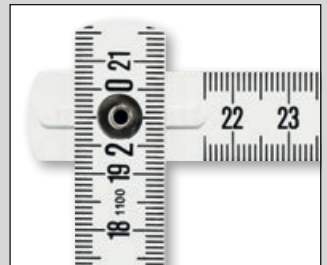
Serie 400
Innenliegende Gelenkplatten aus gehärtetem Federstahl.



Serie 600
Verzinkte Gelenkplatten mit Korrosionsschutz aus hochfestem Stahlblech mit eingelegerter, gehärteter Stahlfeder und verdecktem Niet.



Serie 700
Gelenkplatten aus verstärktem Kunststoff. Kunststoffteile in Maßstabfarbe.



Serie 1100
Eingelassene, haltbare Gelenke mit Stahlfedern. 90° Rastung.

Druckqualität – Auf was geachtet wird

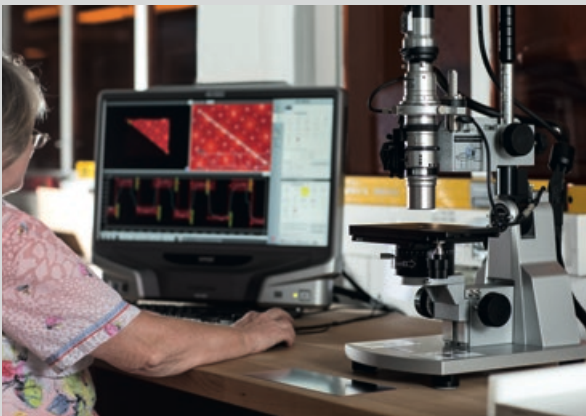
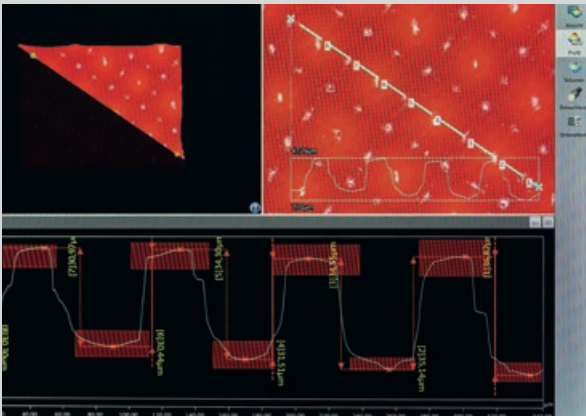
In unserer Druckerei kommen vielfältige, moderne Druckverfahren zum Einsatz. Ihr Wunschmotiv bestmöglich auf dem von Ihnen ausgesuchten Produkt umzusetzen, ist unser Anspruch. Durch die exakte Abstimmung der Druckmaschinen auf unsere Produkte erhalten Sie ein ideales Druckergebnis.



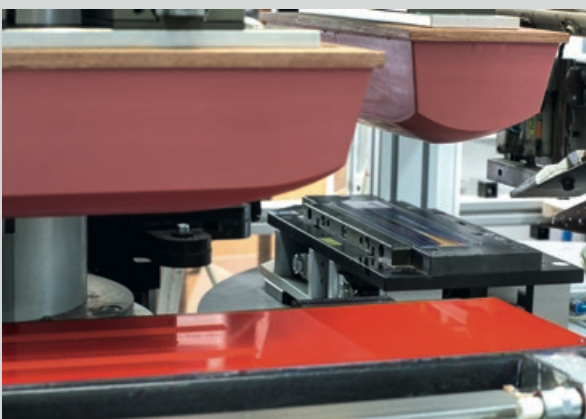
Optimale Ergebnisse durch unsere Druckvorstufe



DTP – Druckdatenaufbereitung



Anfertigung und Qualitätsprüfung der Druck-Klischees



Klischees im Einsatz mit dem Tampondruckverfahren

Unsere 3 Druckverfahren: Auf jedem Produkt und für jedes Motiv das optimale Ergebnis

Tampondruck

Im Tampondruckverfahren wird Ihr Motiv genau nach Ihren Farb Wünschen (Volltonfarben – HKS, PMS, RAL) gedruckt. Durch den Einsatz verschiedener Maschinen sind wir in der Lage, die Motive auf den unterschiedlichen Produkten optimal umzusetzen. Dieses Druckverfahren eignet sich ideal für Texte und Logos ohne Farbverläufe.

Digitaldruck

Der Digitaldruck ist gerade bei kleineren Stückzahlen oder personalisierten Maßstäben eine unschlagbare Alternative. Da wir nach Europaskala drucken, können wir Bilder, Verläufe und komplexe mehrfarbige Motive – ohne Passerprobleme – mit dieser Technik verzerrungsfrei und detailgetreu umsetzen. Bei diesem Druckverfahren entstehen keine Druckwerkzeugkosten.

Siebdruck

Das Siebdruckverfahren eignet sich am Besten für glatte und homogene Oberflächen (z. B. Wasserwaagen). Der Vorteil bei diesem Druckverfahren ist, dass wir Ihr Logo verzerrungsfrei und genau nach Ihren Farb Wünschen (Volltonfarben – HKS, PMS, RAL) drucken können und somit Ihren Werbeaufdruck ideal zur Geltung bringen.



STABILA[®]

MADE IN GERMANY

WWW.STABILA.COM

Mehr Raum für Ideen:

Wasser- waagen

Ein ganz besonderer Ausdruck der Wertschätzung: Hochpräzise Profi-Wasserwaagen made in Germany.



ANY

Die Wasserwaage ist für viele Handwerker eines der wichtigsten Werkzeuge. Über eine erstklassige Wasserwaage von STABILA mit bis zu 10 Jahren Garantie* freuen sich die Profis deshalb ganz besonders. Unser einsatzorientiertes, handwerklich durchdachtes Sortiment wird ständig weiterentwickelt und ist dank zahlreicher internationaler Patente weltweit einzigartig.

* Mehr Informationen zur Garantieerklärung finden Sie hier. ►

ÜBERSICHT

Universelle Wasserwaagen



Produktfarben

Längen

Messgenauigkeit in Normalposition

Material

Besonderheiten

Garantie*

Druckverfahren / Werbeanbringung

Mindestmenge Werbedruck

Mindestmenge Sonderfarben

Type 70 T

 Gelb

25 cm

$0,029^\circ = 0,5 \text{ mm/m}$

Leichtmetallwasserwaage

–

10 Jahre

Tampon- oder Siebdruck nach RAL, HKS
oder PMS

500 Stück

500 Stück

 [Mehr Infos](#)

* Mehr Informationen zur Garantieerklärung
finden Sie hier. ▶



Produktfarben

Längen

Messgenauigkeit in Normalposition

Material

Besonderheiten



Garantie*

Druckverfahren / Werbeanbringung

Mindestmenge Werbedruck

Mindestmenge Sonderfarben

Type 70

 Gelb  Silber

40 cm, 60 cm, 80 cm, 100 cm

$0,029^\circ = 0,5 \text{ mm/m}$

Leichtmetallwasserwaage


–

10 Jahre

Tampon- oder Siebdruck nach RAL, HKS oder PMS

100 Stück

500 Stück

 [Mehr Infos](#)

Type 70 MAS

 Gelb

80 cm

$0,029^\circ = 0,5 \text{ mm/m}$

Leichtmetallwasserwaage


Markierschieber

10 Jahre

Tampon- oder Siebdruck nach RAL, HKS oder PMS

500 Stück

500 Stück

 [Mehr Infos](#)

* Mehr Informationen zur Garantieerklärung finden Sie hier. ▶

Wasserwaage Type 70 T

Kompakt, leicht, überall dabei.

| | |
|-----------------------------------|--|
| Produktfarben |  Gelb |
| Längen | 25 cm |
| Messgenauigkeit in Normalposition | $0,029^\circ = 0,5 \text{ mm/m}$ |
| Material | Leichtmetallwasserwaage |
| Garantie* | 10 Jahre |
| Mindestmenge Werbedruck | 500 Stück |
| Mindestmenge Sonderfarben | 500 Stück |

* Mehr Informationen zur Garantieerklärung finden Sie hier. ▶



Top-Features

- Beschichtete Messfläche schont empfindliche Oberflächen.
- Einfach zu reinigen dank glatter Seitenflächen und elektrostatischer Pulverbeschichtung.
- Kunststoff-Endkappen schützen das Profil bei Schlägen.
- Bequem im Werkzeugkoffer verstaubar.
- STABILA Einbautechnologie sorgt für Langzeitpräzision – Messgenauigkeit in Normalposition $\pm 0,5 \text{ mm/m}$.

Einsatz und Anwendung

Besonders geeignet für alle Messaufgaben in beengten Verhältnissen. Kompakte Bauform – immer am Mann. Beschichtete Messfläche schont empfindliche Oberflächen.



Druckbeispiele

1.



1. Veredelt mit einem einfarbigen Werbedruck wird diese Wasserwaage zu einer perfekten Ergänzung in einem Werkzeugset und zu einem langjährigen Werbebotschafter.

Druckverfahren

Folgende Druckverfahren stehen bei diesem Produkt zur Verfügung:

Tampondruck:

Eignet sich ideal für die Bedruckung kleiner Druckfelder mit Texten und Logos ohne Verläufe – bis 2c-Passerdruck möglich.

Siebdruck:

Für einen absolut verzerrungsfreien Druck bei großen Druckmotiven – nach RAL, HKS, PMS.

Weitere Informationen zu den Druckverfahren finden Sie hier. [▶](#)

Profil

Leichtes Aluminium-Profil – angenehm in der Handhabung.

Druckflächen

Standarddruckfeld

| Messlänge | Druckfeld A (L x H) | Download Druckflächen |
|-----------|---------------------|-----------------------|
| 25 cm | 52 x 21 mm | ↓ |



Länge 25 cm


Wasserwaage

Type 70

Klassisches Profil, leicht und angenehm in der Anwendung.

Produktfarben

 Gelb

 Silber

Längen

40 cm, 60 cm, 80 cm,
100 cm

Messgenauigkeit in
Normalposition

0,029° = 0,5 mm/m

Material

Leichtmetallwasserwaage

Garantie*

10 Jahre

Mindestmenge Werbedruck

100 Stück

Mindestmenge Sonderfarben

500 Stück

* Mehr Informationen zur Garantieerklärung finden Sie hier. ▶



Top-Features

- Beschichtete Messfläche schont empfindliche Oberflächen.
- Einfach zu reinigen dank glatter Seitenflächen und elektrostatisher Pulverbeschichtung.
- Kunststoff-Endkappen schützen das Profil.
- STABILA Einbautechnologie sorgt für Langzeitpräzision – Messgenauigkeit in Normalposition $\pm 0,5$ mm/m.

Einsatz und Anwendung

Besonders geeignet für Messaufgaben in den Bereichen Schreiner- und Tischlerarbeiten, Elektroinstallationen, Fliesenarbeiten, Heizungsbau und für Heimwerker.



Druckbeispiele

1.



1. Bedruckt mit der Skyline und dem Städtenamen wird diese Wasserwaage zum praktischen Werbeartikel im Stadtmarketing.

Druckverfahren

Folgende Druckverfahren stehen bei diesem Produkt zur Verfügung:

Tampondruck:

Eignet sich ideal für die Bedruckung kleiner Druckfelder mit Texten und Logos ohne Verläufe – bis 2c-Passerdruk möglich.

Siebdruck:

Für einen absolut verzerrungsfreien Druck bei großen Druckmotiven – nach RAL, HKS, PMS.

Weitere Informationen zu den Druckverfahren finden Sie hier. [▶](#)

Profil

Leichtes Aluminium-Profil – angenehm in der Handhabung.

Druckflächen

Standarddruckfeld

| Messlänge | Druckfeld A (L x H) | Download Druckflächen |
|-----------|---------------------|-----------------------|
| 40 cm | 135 x 40 mm | ↓ |
| 60 cm | 235 x 40 mm | ↓ |
| 80 cm | 325 x 40 mm | ↓ |
| 100 cm | 380 x 40 mm | ↓ |




Beispiel: Länge 80 cm

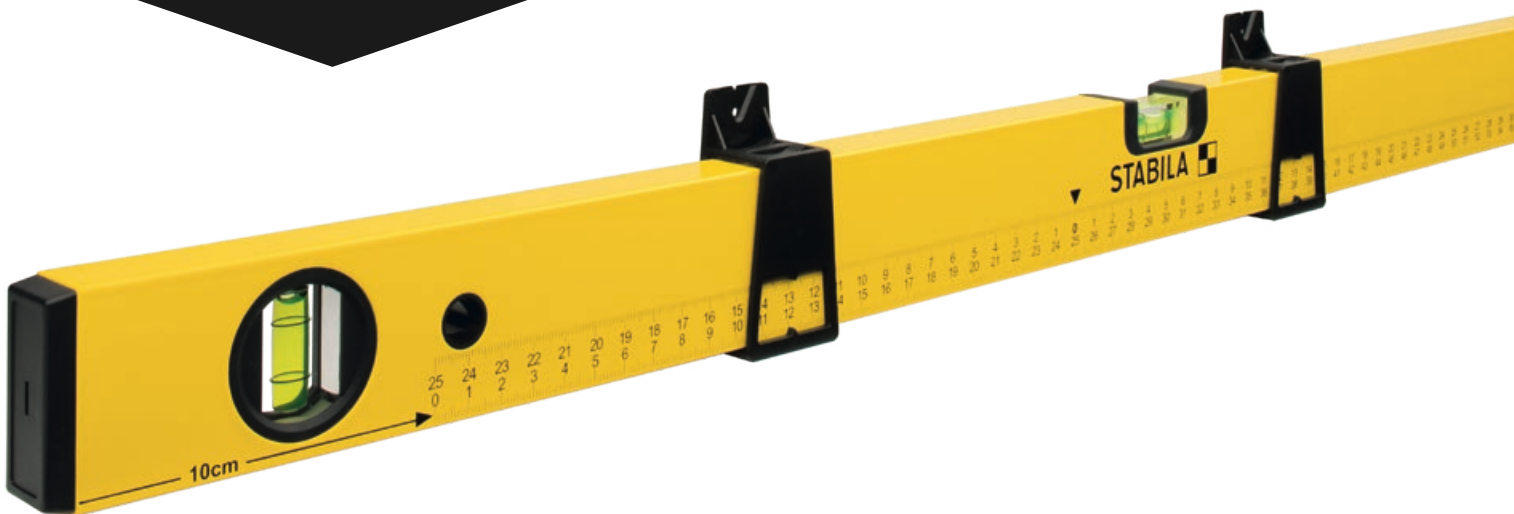
Wasserwaage

Type 70 MAS

Ausrichten, Abstände übertragen
und Markieren in einem Arbeitsgang.

| | |
|-----------------------------------|--|
| Produktfarben |  Gelb |
| Längen | 80 cm |
| Messgenauigkeit in Normalposition | $0,029^\circ = 0,5 \text{ mm/m}$ |
| Material | Leichtmetallwasserwaage |
| Besonderheiten | Markierschieber |
| Garantie* | 10 Jahre |
| Mindestmenge Werbedruck | 500 Stück |
| Mindestmenge Sonderfarben | 500 Stück |

* Mehr Informationen zur Garantieerklärung finden Sie hier. ▶



Top-Features

- Leichte Aluminium-Rechteckprofil-Wasserwaage mit aufgedruckten Maßskalen und zwei Markierschiebern zum Übertragen von Abständen (z. B. für Bohrlöcher) und punktgenauem Anzeichnen von Markierungen.
- Einfach zu reinigen.
- Kunststoff-Endkappen schützen das Profil.
- STABILA Einbautechnologie sorgt für Langzeitpräzision – Messgenauigkeit in Normalposition $\pm 0,5 \text{ mm/m}$.

Einsatz und Anwendung

Ideal für Heimwerker – mit der Markier-Wasserwaage können Regale, Bilder und alles andere, was gerade hängen soll, schnell und sicher angebracht werden.



Druckbeispiele

1.



1. Mit einem einfachen Werbedruck kann die Wasserwaage zum Glücksbringer bei der Schlüsselübergabe werden.

Druckverfahren

Folgende Druckverfahren stehen bei diesem Produkt zur Verfügung:

Tampondruck:

Eignet sich ideal für die Bedruckung kleiner Druckfelder mit Texten und Logos ohne Verläufe – bis 2c-Passerdruck möglich.

Siebdruck:

Für einen absolut verzerrungsfreien Druck bei großen Druckmotiven – nach RAL, HKS, PMS.

Weitere Informationen zu den Druckverfahren finden Sie hier. [▶](#)

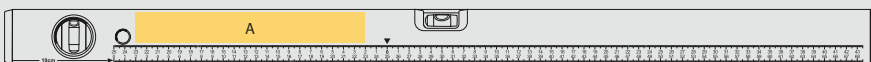
Profil

Leichtes Aluminium-Profil – angenehm in der Handhabung.

Druckflächen

Standarddruckfeld

| Messlänge | Druckfeld A (L x H) | Download Druckflächen |
|-----------|---------------------|-----------------------|
| 80 cm | 218 x 28 mm | ↓ |



Länge 80 cm

ÜBERSICHT

Gewerkespezifische Wasserwaagen



Produktfarben

- | | | | |
|--------------------------|----------------------|--------------------------|-------------------------|
| <input type="checkbox"/> | Gelb (≈ RAL 1023) | <input type="checkbox"/> | Schwarz (≈ RAL 9017) |
| <input type="checkbox"/> | Weiß (≈ RAL 9016) | | |

Länge x Breite x Höhe

7 x 2 x 4 cm

Messgenauigkeit in Normalposition

1,0 mm/m = 0,057°

Messgenauigkeit in Umschlagposition

–

Material

Kunststoff-Miniformat-Wasserwaage

Besonderheiten

Aussparung für Schraubendreher-Führung,
Seltenerd-Magnet

Garantie*

10 Jahre

Druckverfahren / Werbeanbringung

Tampondruck


Mindestmenge Werbedruck

100 Stück

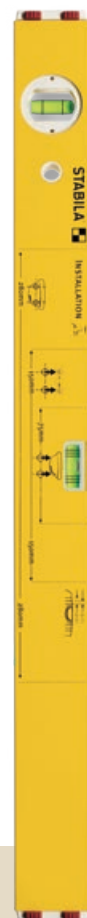
Mindestmenge Sonderfarben

5.000 Stück

Pocket Electric

 [Mehr Infos](#)

* Mehr Informationen zur Garantieerklärung
finden Sie hier. ▶



Type 70 Electric

 Gelb

43 cm

0,029° = 0,5 mm/m

–

Leichtmetallwasserwaage


Markierlöcher für Schalter und Steckdosen, Rutsch-Stopper

10 Jahre

Tampon- oder Siebdruck nach RAL, HKS oder PMS

500 Stück

500 Stück

 [Mehr Infos](#)

Type 80 M Installation

 Gelb

60 cm

0,029° = 0,5 mm/m

0,043° = 0,75 mm/m

Leichtmetallwasserwaage


Markierhilfen für Standard-Installationsmaße, Seltenerd-Magnete, Rutsch-Stopper

10 Jahre

Tampon- oder Siebdruck nach RAL, HKS oder PMS

500 Stück

500 Stück

 [Mehr Infos](#)

Produktfarben

Längen

Messgenauigkeit in Normalposition

Messgenauigkeit in Umschlagposition

Material

Besonderheiten

Garantie*

Druckverfahren / Werbeanbringung

Mindestmenge Werbedruck




Mindestmenge Sonderfarben

* Mehr Informationen zur Garantieerklärung finden Sie hier. ▶

Miniformat-Wasserwaage

Pocket Electric

Speziell angepasst an die Anforderungen von Elektrikern.

| | |
|--|--|
| Produktfarben |  Gelb (≈ RAL 1023) |
| |  Schwarz (≈ RAL 9017) |
| |  Weiß (≈ RAL 9016) |
| Länge x Breite x Höhe | 7 x 2 x 4 cm |
| Messgenauigkeit in Normalposition | 1,0 mm/m = 0,057° |
| Material | Kunststoff-Miniformat-Wasserwaage |
| Besonderheiten | Aussparung für Schraubendreher-Führung, Seltenerd-Magnet |
| Optional | Mit Gürtelclip |
| Mindestmenge Werbedruck | 100 Stück |
| Mindestmenge Sonderfarben | 5.000 Stück |

* Mehr Informationen zur Garantieerklärung finden Sie hier. ▶



Top-Features

- Kunststoff-Wasserwaage für schnelles und sicheres horizontales Ausrichten von Unterputz-Schaltern und -Steckdosen dank starkem Seltenerd-Magnetsystem, Sockelmessfläche auf der Rückseite der Wasserwaage und cleverer Aussparung für die Schraubendreher-Führung.
- Das Einbauteil kann mit der aufgesetzten Wasserwaage bequem justiert werden.
- Mit original großer STABILA Präzisionslibelle – Messgenauigkeit in Normalposition $\pm 1,0$ mm/m.

STABILA 

Einsatz und Anwendung

Für Elektroinstallationsarbeiten – perfekt geeignet zum Installieren von Unterputz-Schaltern und -Steckdosen.



Druckbeispiele

1.



1. Durch die Beschichtung in einer Sonderfarbe und einem individuellen Werbedruck wird diese Spezialwasserwaage zur Eigenmarke „Made in Germany“.

Druckverfahren

Folgende Druckverfahren stehen bei diesem Produkt zur Verfügung:

Tampondruck:

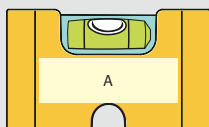
Drucke vom 1-Farb bis hin zum 5-Farb Passerdruck möglich. Eignet sich ideal für Texte und Logos ohne Verläufe.

Weitere Informationen zu den Druckverfahren finden Sie hier. ▶

Druckflächen

Standarddruckfeld


| Messlänge | Druckfeld A (L x H) | Download Druckflächen |
|-----------|---------------------|-----------------------|
| 7 cm | 45 x 14 mm | ↓ |



Wasserwaage

Type 70 Electric

Speziell angepasst an die
Anforderungen von Elektrikern.

| | |
|-----------------------------------|--|
| Produktfarben |  Gelb |
| Längen | 43 cm |
| Messgenauigkeit in Normalposition | 0,029° = 0,5 mm/m |
| Material | Leichtmetallwasserwaage |
| Besonderheiten | Markierlöcher für Schalter und Steckdosen, Rutsch-Stopper |
| Garantie* | 10 Jahre |
| Mindestmenge Werbedruck | 500 Stück |
| Mindestmenge Sonderfarben | 500 Stück |

* Mehr Informationen zur Garantieerklärung finden Sie hier. ▶



Top-Features

- Aluminium-Rechteckprofil mit Markierlöchern für Elektroinstallationsarbeiten.
- Integrierte Markierlöcher in genormten Abständen zum Einmessen und Anzeichnen der Lochabstände von Schaltern und Steckdosen in einem Arbeitsgang (71 mm, nach DIN 49075).
- Endkappen mit Rutschstopper – fester Sitz der Wasserwaage beim Anzeichnen.
- STABILA Einbautechnologie sorgt für Langzeitpräzision.

Einsatz und Anwendung

Ideal für Elektroinstallationsarbeiten – beim Einbau von Schaltern und Steckdosen.



Druckbeispiele

1.



1. Durch die Beschichtung in einer Sonderfarbe und einem individuellen Werbedruck wird diese Spezialwasserwaage zur Eigenmarke „Made in Germany“.

Druckverfahren

Folgende Druckverfahren stehen bei diesem Produkt zur Verfügung:

Tampondruck:

Eignet sich ideal für die Bedruckung kleiner Druckfelder mit Texten und Logos ohne Verläufe – bis 2c-Passerdruck möglich.

Siebdruck:

Für einen absolut verzerrungsfreien Druck bei großen Druckmotiven – nach RAL, HKS, PMS.

Weitere Informationen zu den Druckverfahren finden Sie hier. [▶](#)

Profil

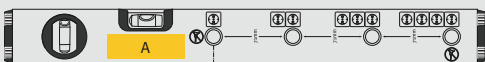
Leichtes Aluminium-Profil – angenehm in der Handhabung.



Druckflächen

Standarddruckfeld

| Messlänge | Druckfeld A (L x H) | Download Druckflächen |
|-----------|---------------------|-----------------------|
| 43 cm | 55 x 23 mm | ↓ |




Länge 43 cm

Wasserwaage

Type 80 M Installation

Speziell angepasst an die Anforderungen von Sanitärinstallateuren.

| | |
|-------------------------------------|--|
| Produktfarben |  Gelb |
| Längen | 60 cm |
| Messgenauigkeit in Normalposition | $0,029^\circ = 0,5 \text{ mm/m}$ |
| Messgenauigkeit in Umschlagposition | $0,043^\circ = 0,75 \text{ mm/m}$ |
| Material | Leichtmetallwasserwaage |
| Besonderheiten | Markierhilfen für Standard-Installationsmaße, Seltenerd-Magnete, Rutsch-Stopper |
| Garantie* | 10 Jahre |
| Mindestmenge Werbedruck | 500 Stück |
| Mindestmenge Sonderfarben | 500 Stück |

* Mehr Informationen zur Garantieerklärung finden Sie hier. ▶



Top-Features

- Aluminium-Rechteckprofil mit gängigen Installationsmaßen und Einkerbungen für die Stichmaß-Übertragung von Bad-Armaturen. Installationspunkte können direkt vom Profil aus übertragen werden – ausrichten, markieren, bohren.
- Sechsring-Libelle zum Anlegen von 1%- und 2%- Gefällen.
- Rutschstopper und durchgehender Steg über Horizontal-Libelle – ideal zum Anreißen.
- Extrastarkes Seltenerd-Magnetsystem.

Einsatz und Anwendung

Besonders geeignet bei Installationsarbeiten im Sanitär- und Heizungsbereich, zum Beispiel Übertragen der Bohrlochmarkierungen für Waschbeckenhalter und Ventile.



Druckbeispiele

1.



1. Mit einem individuellen Werbedruck wird diese Spezial-Wasserwaage zum idealen Zugabe- oder Prämienartikel für alle Hersteller aus dem Bereich Sanitär- und Heizungstechnik.

Druckverfahren

Folgende Druckverfahren stehen bei diesem Produkt zur Verfügung:

Tampondruck:

Eignet sich ideal für die Bedruckung kleiner Druckfelder mit Texten und Logos ohne Verläufe – bis 2c-Passerdruck möglich.

Siebdruck:

Für einen absolut verzerrungsfreien Druck bei großen Druckmotiven – nach RAL, HKS, PMS.

Weitere Informationen zu den Druckverfahren finden Sie hier. [▶](#)

Profil

Leichtes Aluminium-Profil – angenehm in der Handhabung.

Druckflächen

Standarddruckfeld

| Messlänge | Druckfeld A (L x H) | Download Druckflächen |
|-----------|---------------------|-----------------------|
| 60 cm | 130 x 40 mm | ↓ |



Länge 60 cm

STABILA Libellen

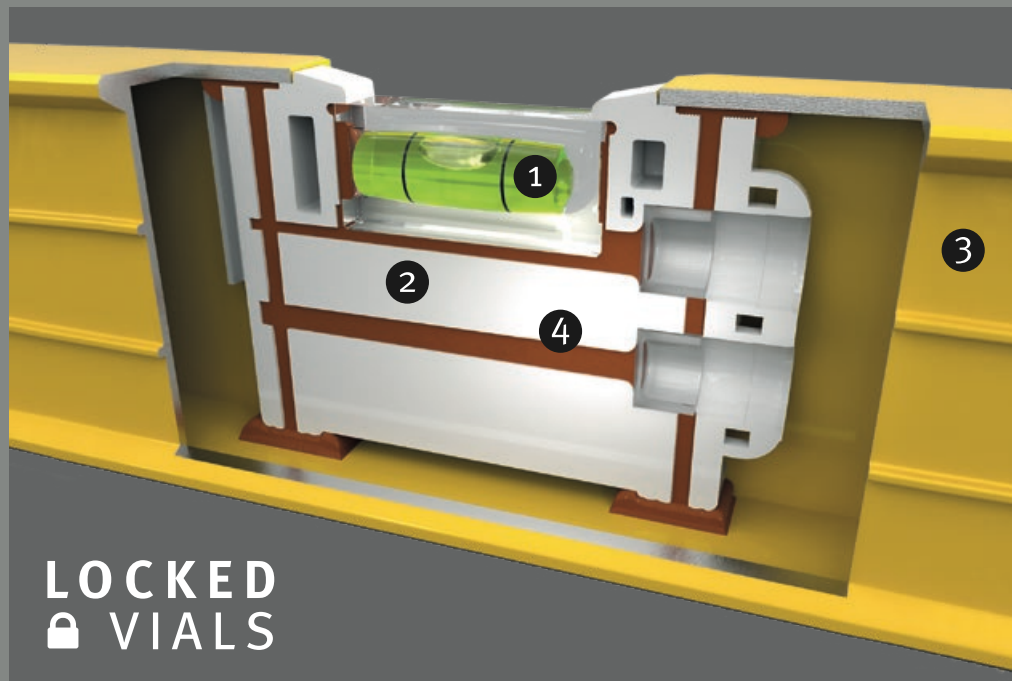
Der Libellenblock besteht aus hochwertigem, bruchsicherem und reinigungsfreundlichem Acrylglas. Die Oberflächen der Außenseiten müssen so eben wie nur möglich sein, um Lichtbrechungen beim Ablesen der Libelle zu vermeiden. Die Innenwände der Libelle sind präzise geschliffen und die korrosionsfreien Ableserlinge sind bündig eingelegt – dies gewährleistet einen freien und ungehinderten Lauf der Libellenblase und sorgt für höchste Messpräzision.

Antistatik-Faktor

Eine Beeinflussung des Libellenlaufs durch statische Aufladung oder mechanische Beeinflussung wird bei STABILA Libellen sicher verhindert.

UV-Schutz

Die fluoreszierende Libellenflüssigkeit ist gegen UV-Strahlung besonders resistent. Dadurch haben die Libellen eine hohe Farbstabilität. Der Farbkontrast sorgt für eine gute Ablesbarkeit unter allen Lichteinflüssen.

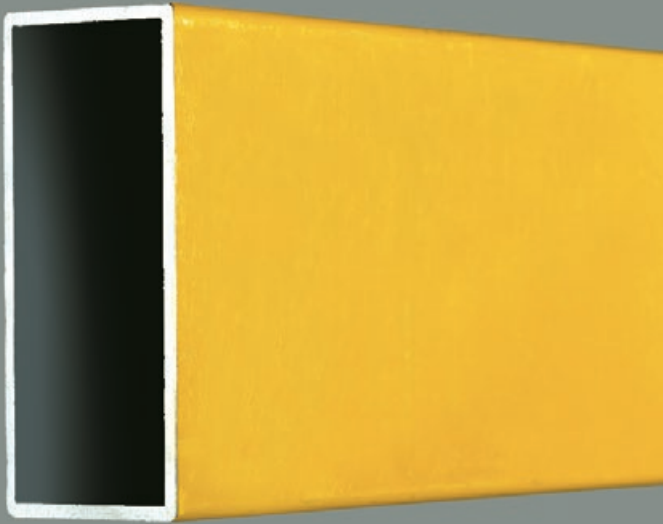


**LOCKED
VIALS**

- ① Libelle
- ② Libellenblockhalterung
- ③ Profil
- ④ Kunstharz

STABILA Einbautechnologie

Die einzigartige Einbautechnologie sorgt für die Langzeitpräzision. In einem speziellen Eingießverfahren werden die Bauteile der Wasserwaage für die Ewigkeit fest verbunden. Sie können Ihrer Wasserwaage ein Leben lang vertrauen. Sie bleibt präzise wie am ersten Tag. Kein Nachjustieren, keine Zweifel. Immer präzise Messungen – selbst unter härtesten Baustellenbedingungen.



Profile

Dauerhaft verzugsfreies Alu-Profil: Es ist die messtechnische Verlängerung der Libelle. Darum muss es aus dauerhaft verzugsfreiem Material gearbeitet sein.

Die elektrostatische Pulverbeschichtung der Aluminiumprofile macht die Oberfläche besonders widerstandsfähig und pflegeleicht. Verschmutzungen sind dadurch leicht entfernbar.

Leichtes Aluminium-Profil – angenehm in der Handhabung.

10 JAHRE
GARANTIE

Garantieerklärung Wasserwaagen

Neben den gesetzlichen Rechten, die unentgeltlich in Anspruch genommen werden können, gewährt STABILA Messgeräte Gustav Ullrich GmbH, Landauer Str. 45, 76855 Annweiler, Deutschland auf Wasserwaagen eine freiwillige, zehnjährige Herstellergarantie, die ab dem Datum des Kaufbelegs beginnt und weltweit gilt. Ein Garantiefall liegt vor, wenn ein Produkt aufgrund von Material oder Herstellungsfehlern Mängel aufweist. Nicht umfasst sind Mängel aufgrund Unfall, Überbeanspruchung, unsachgemäßer Behandlung, Änderungen durch unautorisierte Personen, natürlichem Verschleiß sowie geringfügige Abweichungen, die für den Gebrauch unerheblich sind.

Die Garantie ist durch Übersendung des vollständigen Produkts zusammen mit dem Kaufbeleg an STABILA oder Vorlage an einem STABILA Service Point innerhalb der Garantiezeit geltend zu machen (Garantieanmeldung auf www.stabila.com). Weder verlängern Garantieleistungen (Reparatur oder Ersatz nach Wahl von STABILA) die Laufzeit der Garantie, noch setzen sie eine neue Garantielaufzeit in Gang.

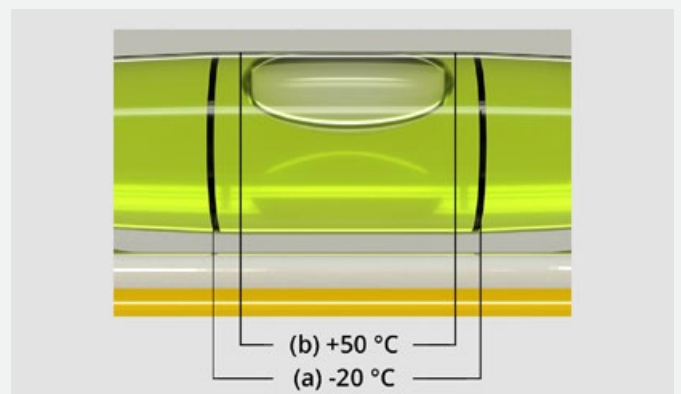
Weitere Schadensersatzansprüche umfasst die Garantie nicht. Ersetzte Teile gehen in das Eigentum von STABILA über.

Die Garantieerklärung gilt für die nachfolgenden Modelle dieses Kataloges: Type 70, Type 70 MAS, Type 70 Electric, Type 70 T und Type 80 M Installation.

Temperaturstabil

STABILA-Wasserwaagen sind äußerst temperaturbeständig.

- STABILA-Wasserwaagen können problemlos in einem Temperaturbereich von -20 °C bis $+50\text{ °C}$ eingesetzt werden.
- Handelsübliche und Fernost-Wasserwaagen ohne das STABILA-Libellenblock-Haltersystem verlieren schon bei viel niedrigeren Temperaturen ihre Messgenauigkeit.





Mehr Raum für Ideen:

Taschen- bandmaße

Ein kleines Geschenk, das es in sich hat: Unsere Taschenbandmaße lassen sich bis zu 5 m weit ausziehen.

STABILA Taschenbandmaße sind nicht nur praktisch – es macht auch Spaß, sie zu benutzen. Die wertvollen Werbegeschenke bleiben dank der hohen Lebensdauer lange Zeit in Gebrauch. Sie sind universell einsetzbar und so klein, dass man sie leicht am Gürtel oder in der Tasche tragen kann. Sie können wählen zwischen einer Basisausstattung und einem Bandmaß das auch dem echten Bauprofi keine Wünsche offen lässt.

Taschenbandmaße

BM 90 und BM 290



Produktfarben

Längen

CE-konform

Genauigkeitsklasse

Material (Gehäuse)

Material (Maßband)

Gürtelclip

Nagelöse

Automatischer Bandrücklauf

XXL-Spikes-Haken

Bandbremse


Skalierung

Stahlbandfarbe

Druckverfahren / Werbeanbringung

Mindestmenge Werbedruck

Type BM 90

 Grau-Schwarz

3 m / 5 m

Ja

II

ABS

Stahlband, lackiert

Standard

Ja

Ja

Nein


Ja

cm


Weiß

Doming / 3D-Aufkleber
mit Digitaldruck nach CMYK

100 Stück

 [Mehr Infos](#)

Type BM 290

 Grau-Schwarz

5 m

Ja

II

PC / ABS

Stahlband, NYLON-WRAP

EASY-Clip

Ja

Ja

Ja

Ja

cm (beidseitig)

Weiß

Doming / 3D-Aufkleber
mit Digitaldruck nach CMYK

100 Stück

 [Mehr Infos](#)



Doming / 3D-Aufkleber

Durch das Doming erscheint die Werbung in einer dekorativen dreidimensionalen Optik. Die Ästhetik Ihres Logos wird effektiv verstärkt.

Die Vorteile gegenüber normalen Aufklebern und Werbedrucken sind, dass durch die kristallklare Urethan-Harzbeschichtung die Aufkleber einen effektiven Schutz erhalten. Dadurch sind sie nicht nur stoß- und kratzfest, sondern auch UV- und witterungsbeständig.

Eine hochwertige Harzbeschichtung verhindert das Vergilben der Oberfläche.

Taschenbandmaß

BM 90

Kompaktes Taschenbandmaß
mit großzügiger Werbefläche.
Einseitige Skalierung.

| | |
|----------------------------|---------------------|
| Produktfarben | Grau-Schwarz |
| Längen | 3 m / 5 m |
| CE-konform | Ja |
| Genauigkeitsklasse | II |
| Material (Gehäuse) | ABS |
| Material (Maßband) | Stahlband, lackiert |
| Automatischer Bandrücklauf | Ja |
| Spikes-Haken | Nein |
| Bandbremse | Ja |
| Skalierung | cm |
| Stahlbandfarbe | Weiß |
| Mindestmenge Werbedruck | 100 Stück |



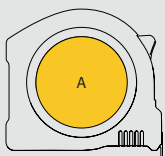
Top-Features

- ABS-Gehäuse mit stoßabsorbierendem Softgrip-Mantel.
- Bremse zum Stoppen und Fixieren des Bandes.
- Weißes Stahlband in Genauigkeitsklasse II mit widerstandsfähiger Lackierung zum Schutz der Skala.
- Rote Zehnerzahlen für schnelles Orientieren und Ablesen.
- Beweglicher Anfangshaken mit Nagel-Öse.
- Automatischer, kraftvoller Bandrücklauf.
- CE-Konformität.

Druckflächen

Doming / 3D-Aufkleber

| Messlänge | Druckfeld A | Download Druckflächen |
|-----------|-------------|-----------------------|
| 3 m | Ø 34 mm | ↓ |
| 5 m | Ø 42,4 mm | ↓ |



Druckverfahren

Folgende Druckverfahren stehen bei diesem Produkt zur Verfügung:

Doming / 3D-Aufkleber mit Digitaldruck:

Verläufe und komplexe mehrfarbige Motive lassen sich mit dieser Technik verzerrungsfrei und detailgetreu umsetzen.

Weitere Informationen zu den Druckverfahren finden Sie hier. ▶

Taschenbandmaß

BM 290

Taschenbandmaß in Handwerker-qualität mit großzügiger Werbe- fläche. Beidseitige Skalierung. Haken mit Spikes-Beschichtung

| | |
|----------------------------|--|
| Produktfarben |  Grau-Schwarz |
| Längen | 5 m |
| CE-konform | Ja |
| Genauigkeitsklasse | II |
| Material (Gehäuse) | PC/ABS |
| Material (Maßband) | Stahlband, NYLON-WRAP |
| Automatischer Bandrücklauf | Ja |
| Spikes-Haken | Ja |
| Bandbremse | Ja |
| Skalierung | cm (beidseitig) |
| Stahlbandfarbe | Weiß |
| Mindestmenge Werbedruck | 100 Stück |




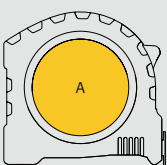
Top-Features

- Extrem robustes PC/ABS-Gehäuse mit Softgrip-Mantel.
- NYLON-WRAP für optimalen Schutz der Skala.
- Weißes Stahlband in Genauigkeitsklasse II mit doppelseitiger Skala für optimale Ablesbarkeit.
- XXL-Haken mit Nagel-Öse für das Einhängen in verschiedenen Mess- positionen und SPIKES-Beschichtung für erhöhte Abrutschsicherheit.
- Abgerundeter EASY-CLIP schont die Kleidung.
- CE-Konformität.

Druckflächen

Doming / 3D-Aufkleber

| Messlänge | Druckfeld A | Download Druckflächen |
|-----------|-------------|---|
| 5 m | Ø 45 mm |  |



Druckverfahren

Folgende Druckverfahren stehen bei diesem Produkt zur Verfügung:

Doming / 3D-Aufkleber mit Digitaldruck:

Verläufe und komplexe mehrfarbige Motive lassen sich mit dieser Technik verzerrungsfrei und detailgetreu umsetzen.

Weitere Informationen zu den Druckverfahren finden Sie hier. 

Gehäuse

Die STABILA Bandmaße haben ein bruchsicheres Gehäuse aus ABS- bzw. hochwertigem PC/ABS-Kunststoff, wodurch das Band vor harten Schlägen geschützt wird. Die Taschenbandmaße verfügen über ein ergonomisch geformtes Gehäuse für eine optimale Handhabung. Dadurch liegt das Bandmaß sicher in der Hand.



Bandbeschaffenheit

Bei Taschenbandmaßen wichtig: Standfestigkeit des Auszuges, darum Stahlbänder mit konkaver Wölbung. Widerstandsfähige Beschichtung zum Schutz der Maßskalen vor Abrieb durch Schmutzpartikel.

Genauigkeit

Die STABILA Bandmaße sind nach höchsten Qualitätsstandards produziert. Die Bänder erfüllen die für Europa gültige MID-Richtlinie, sind mit CE- und Metrologiekennzeichnung und haben eine EG-Baumusterprüfbescheinigung. Die Maßeinteilung ist grundsätzlich mit großen Ziffern – dabei dienen rote Zehnerzahlen zur schnellen Orientierung beim Ablesen.



1.



2.



3.



Nützliche Zusatzausstattungen

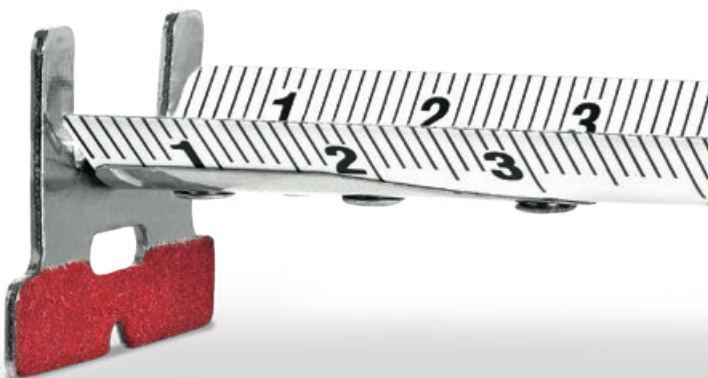
Nützliche Zusatzausstattungen sorgen für eine Steigerung des Gebrauchswertes, z. B. ein Puffer am Bandeinlauf, eine Bandfeststellbremse und ein Gürtelclip.

1. Puffer am Bandeinlauf
2. Gürtel-Clip (BM 290 mit hochwertigem EASY-CLIP)
3. Bandfeststellbremse



XXL-Haken

Das Taschenbandmaß BM 290 besitzt einen extra großen Spikes-Haken, der nicht abrutscht. Durch eine Vielzahl von Saphiren hält er in verschiedensten Messpositionen ganz von alleine.



Schlüsselanhänger

Type 102 D

Schlüsselanhänger mit original
STABILA-Wasserwaagenlibelle.

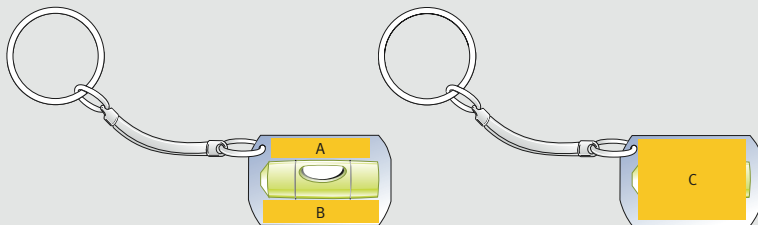
| | |
|-------------------------|--|
| Produktfarben | Transparent, Libellenflüssigkeit Grün |
| Längen | 35 mm |
| Mindestmenge Werbedruck | 200 Stück |



Druckflächen

Standarddruckfeld

| Druckfeld A (L x H) | Druckfeld B (L x H) | Druckfeld C (L x H) | Download Druckflächen |
|------------------------|------------------------|------------------------|--------------------------|
| 24 x 7 mm | 30 x 10 mm | 26 x 20 mm | ↓ |



Druckverfahren

Folgende Druckverfahren stehen bei diesem
Produkt zur Verfügung:

Tampondruck:

Drucke vom 1-Farb bis hin zum 5-Farb Passer-
druck möglich. Eignet sich ideal für Texte und
Logos ohne Verläufe.

Weitere Informationen zu den Druckverfahren
finden Sie hier. ▶





Über STABILA

Exaktes Messen ist eine der wichtigsten Grundlagen bei jeder handwerklichen Arbeit. Deshalb ist es wichtig, dass Profis Messwerkzeuge haben, auf deren Genauigkeit sie sich absolut verlassen können. Bei jedem Wetter, unter härtesten Baustellenbedingungen. Robuste und dauerhaft präzise Werkzeuge, die einfach zu gebrauchen sind. Genau solche Messwerkzeuge entwickelt und produziert STABILA. Seit 1889.

MITGLIED
IM 

Lizenznehmer  die lobby für kinder



Kontakt aufnehmen ▶



Unser aktuelles Fachhandel-Sortiment
finden Sie hier. ▶



STABILA Messgeräte | Gustav Ullrich GmbH
Landauer Str. 45 | 76855 Annweiler, Germany
☎ +49 6346 309-0 | 📠 +49 6346 309-480

STABILA[®]



So messen echte Profis